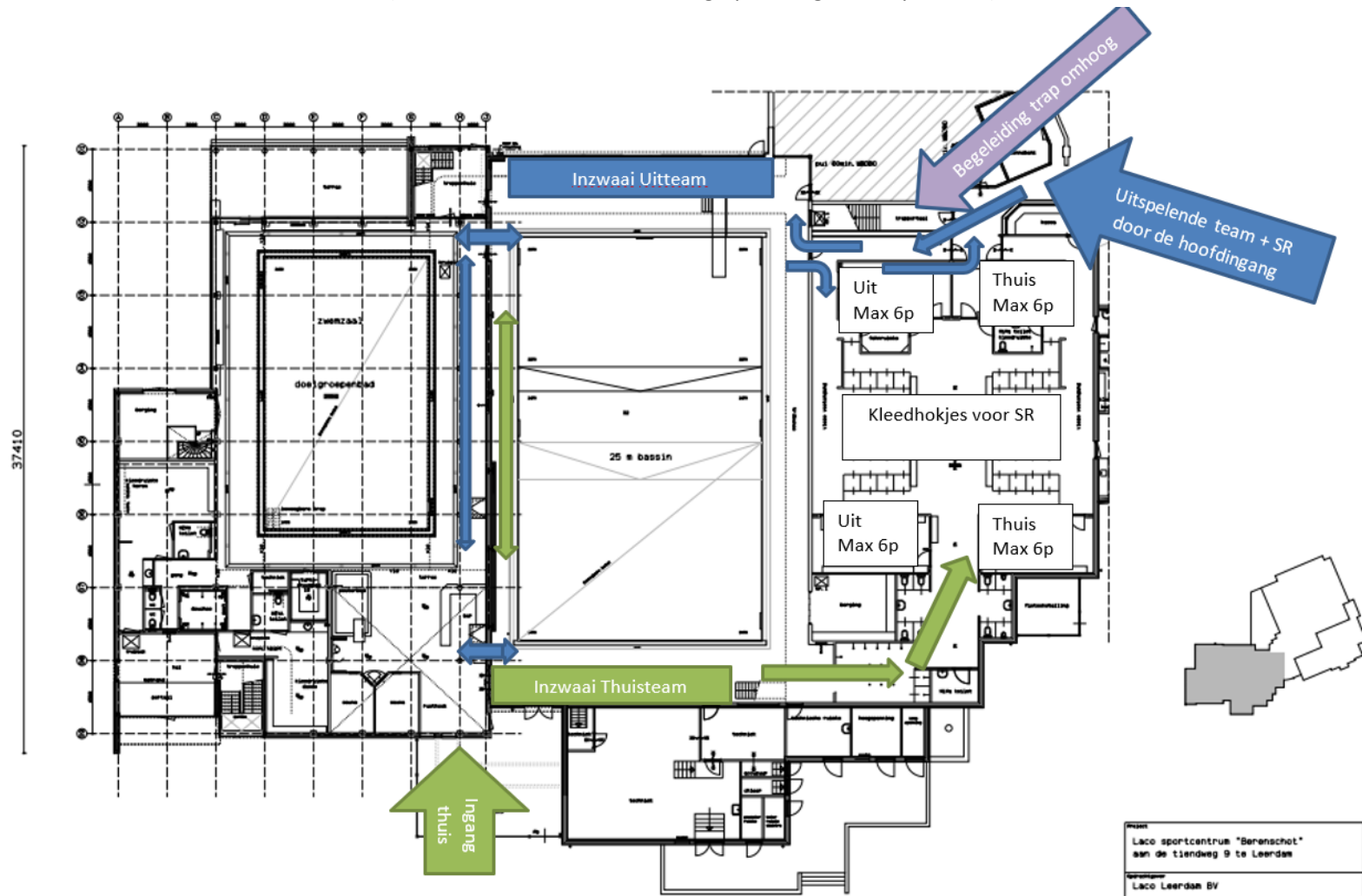




# Corona Protocol De Linge/PCG

## Bijlage 2: Looproute en specifieke regels Berenschot (Leerdam)

(Onderstaande in ter aanvulling op het algemene protocol)



- Buiten de accommodatie verzamelen, als het team compleet is meldt de aanvoerder/coach zich bij de CoCo, bij de hoofdingang, jullie krijgen te horen, wanneer je naar binnen mag.
- Bij de ingang hangt tevens een QR-code, deze dient ter registratie te worden gescand. Bij het betreden van de accommodatie moet het groene scherm getoond worden aan de CoCo.
- Als **uitspelende team of scheidsrechter** loop je binnen via de hoofdingang, volg de route naar de zwemzaal en kleed je achter het doel uit (zie plattegrond, blauwe gedeelte). Deze ruimte is ook gereserveerd voor warming-up en om de tassen achter te laten.  
De SR kan zich in de zwemzaal links melden bij de tafel.
- Als **thuis spelende team** loop je binnen via de zijkant (dit is bij de schutting, ongeveer 10 meter links van het EHBO-hok). Je loopt naar de zwemzaal en kleed je achter het doel uit (zie plattegrond, groene gedeelte). Deze ruimte is ook gereserveerd voor warming-up en om de tassen achter te laten
- De **dames kleedkamers** zijn voor het omkleden (na de wedstrijd) voor het **uitspelende team**.
- De **heren kleedkamers** zijn voor het omkleden (na de wedstrijd) voor het **thuis spelende team**.
- De **kleedhokjes** kunnen gebruikt worden voor de scheidsrechter(s).